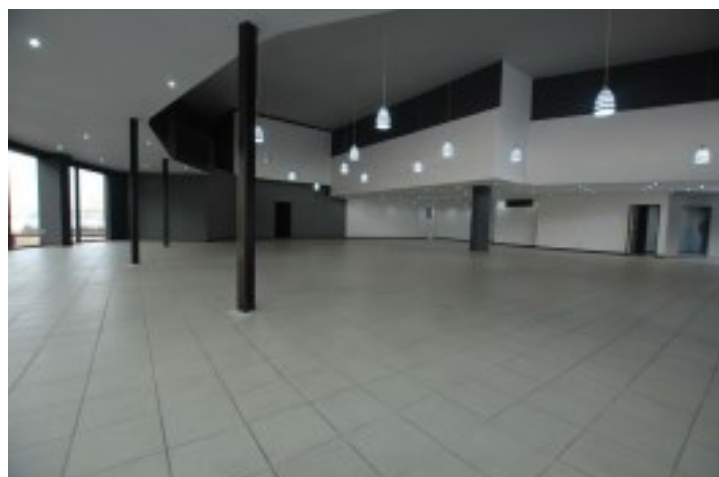


Dane kontaktowe agenta

Imię i nazwisko	Robert Błaszczak
Telefon	+48 660 126 889
E-mail	robert@nieruchomosci-imperium.pl

Informacje ogólne

Lokalizacja	Jastrzębie-Zdrój, (woj. ŚLĄSKIE)
Cena	12 000,00 zł
Pow. całkowita [m2]	600,00
Standard	★★★★★
Rodzaj budynku	Obiekt handlowo-usługowo-biurowy
Ilość pięter w budynku	2
Piętro	parter
Opłaty w czynszu	
Opłaty wg liczników	prąd, CO, woda
Przeznaczenie działki	
Stan lokalu	Do wprowadzenia
Przeznaczenie lokalu	usługowy, magazynowy, handlowy, handlowo-usługowy, biurowy
Dojazd	asfalt
Ogrzewanie	CO olejowe
Klimatyzacja	True
Własny parking	True


Opis oferty
NOWOCZESNY LOKAL UŻYTKOWY
JASTRZĘBIE - CENTRUM

- wysoki standard-

Oferta na wyłączność biura. Lokal o pow.600 m2, usytuowany na parterze obiektu usługowo -handlowego (z czego 100 m2 stanowi pow. antresoli). Wysokość pomieszczenia głównego około 9 m. Możliwość prowadzenia różnorodnej działalności. Duża witryna umożliwia dobrą reklamę. Lokal składa się z pomieszczenia głównego, antresoli, przeszklonego pomieszczenia biurowego, aneksu kuchennego oraz toalety. Całość posadzek wyłożona kaflami. Ogrzewanie olejowe. Miejsca parkingowe bezpośrednio pod lokalem. Dogodna lokalizacja w centrum miasta.

CZYNSZ NAJMU: 12000 PLN + VAT + MEDIA